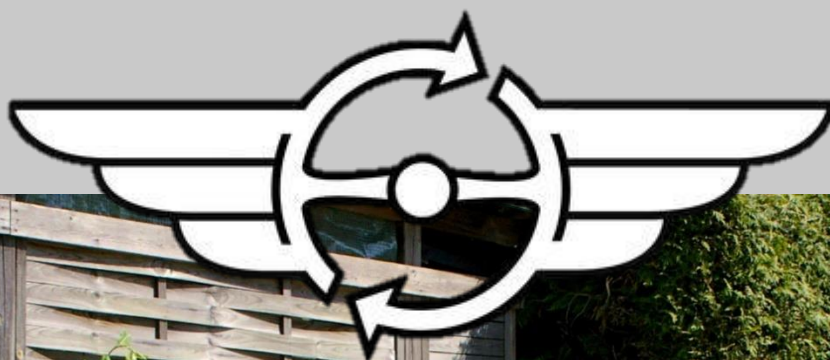


EZ ELECTRIC POWER STEERING

INBOUWHANDLEIDING

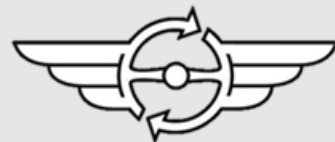
BMW E30





INHOUD

Het Product	1
Inhoud	2
Installatie	3



HET PRODUCT

Dank u voor het kiezen van een EZ ELECTRIC POWER STEERING systeem om zijn kwaliteit, certificering en eenvoudige montage. Sinds 2006 produceren wij complete stuurkolommen met geïntegreerde stuurbekrachtiging. Alle kolommen zijn op maat gemaakt voor elk type auto en we hebben al 200 soorten op voorraad! Voor meer informatie over onze producten (stuurbekrachtigingssystemen en replica stuurwielen) of het plaatsen van een order, bezoek onze website www.ezpowersteering.nl of stuur een e-mail naar info@ezpowersteering.nl. Heeft u vragen over de installatie, dan kunt u contact met ons opnemen via workshop@ezpowersteering.nl.

Versie C1

Datum 21/2/19

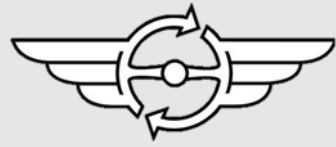
Deze handleiding moet zeer zorgvuldig gelezen worden om fouten te voorkomen.

Controleer of alle onderdelen van de set aanwezig zijn. Dit kan aan de hand van de foto in deze handleiding.

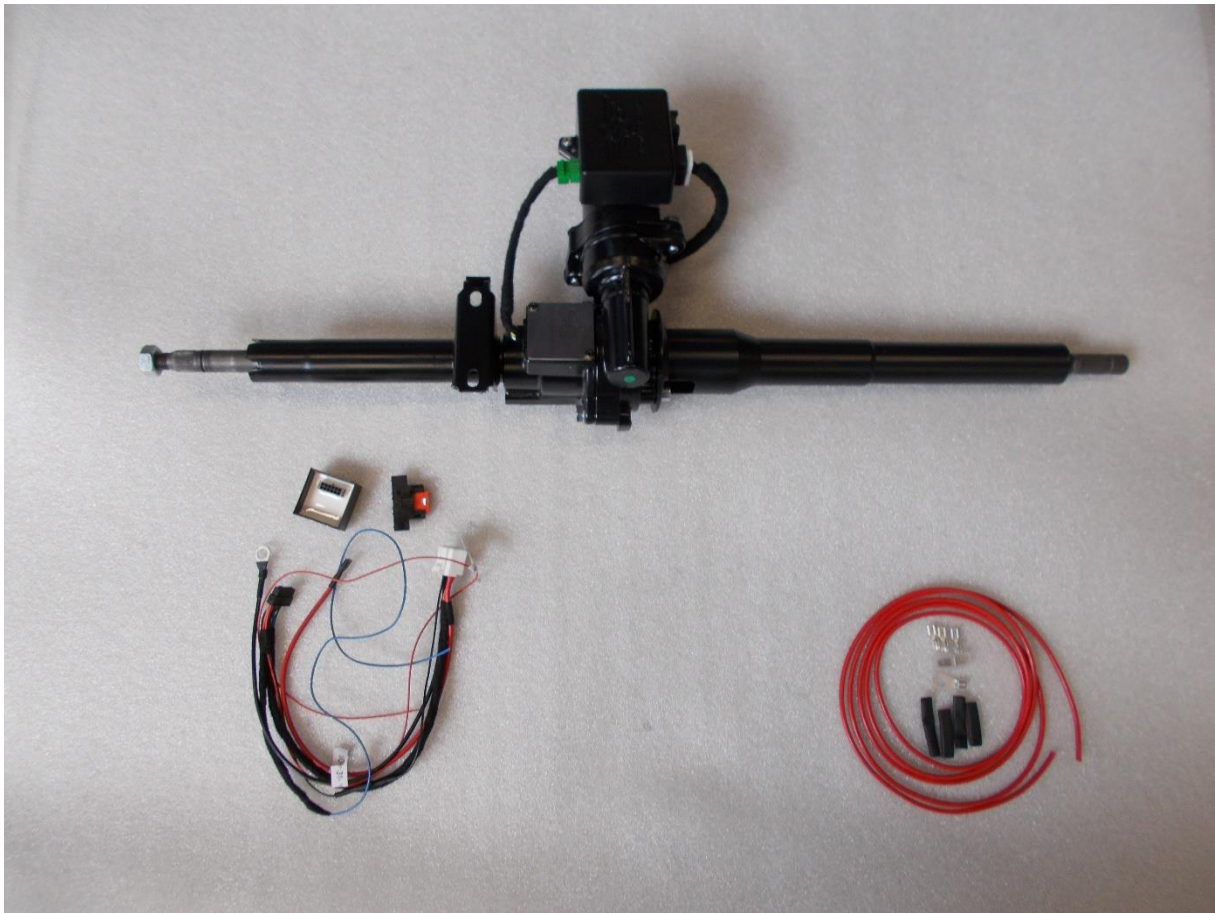
Vergelijk de EZ POWER STEERING kolom met de originele kolom. Controleer of de maatvoering gelijk is aan elkaar.

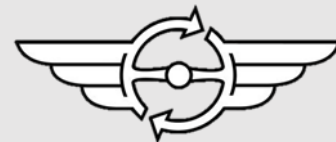
Als men niet de vaardigheden of het gereedschap heeft voor het uitvoeren van de inbouw, laat de inbouw dan uitvoeren door een professional.

EZ POWER STEERING kan niet aansprakelijk worden gesteld voor een verkeerde inbouw of eigen gemaakte schade.



INHOUD





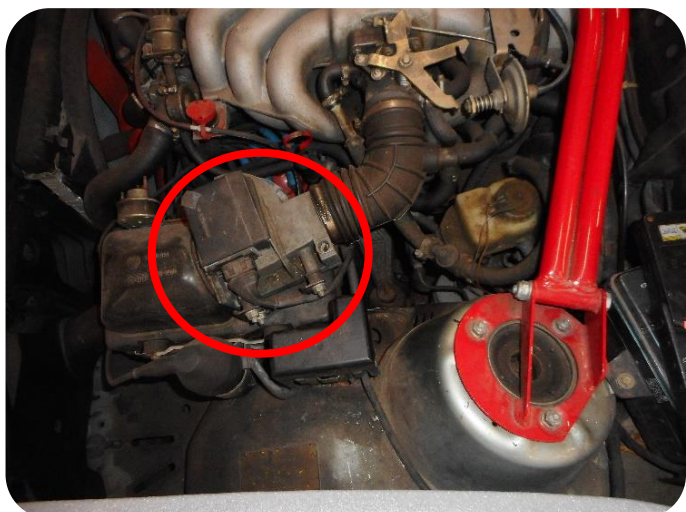
INSTALLATIE

Stap 1.

Controleer de bandenspanning en maak een proefrit met de auto. Controleer of het stuur terugkomt in de rechttuitstand. Controleer of de besturing en instrumenten geen gebreken vertonen. Is alles in orde ga dan verder met de ombouw.

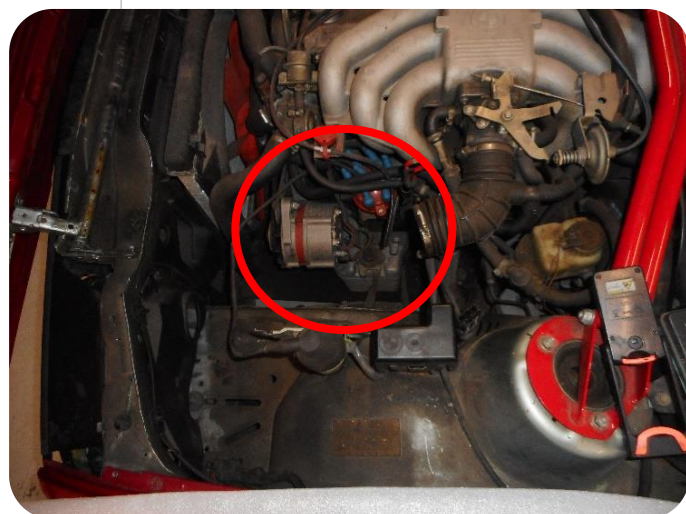
Stap 2.

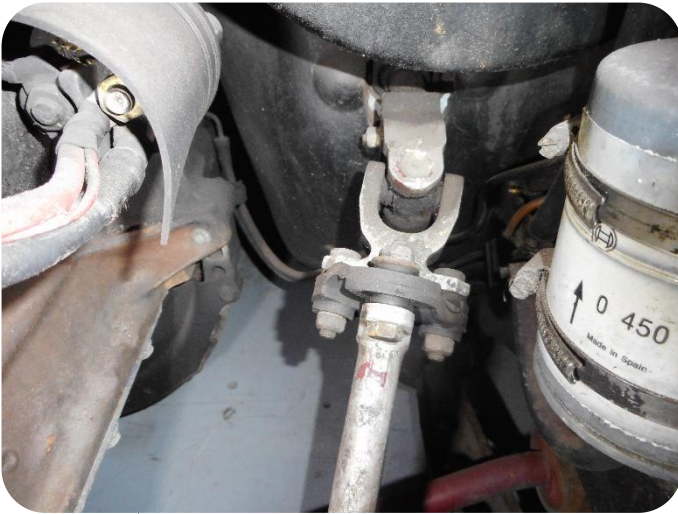
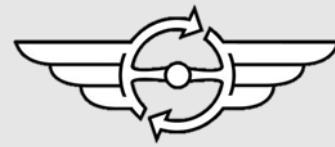
Zoek een via het contact geschakelde voeding, Deze is noodzakelijk voor het aansturen van de powersteering unit (zie punt...). Maak hierna de massakabel van de accu los en zet de voorwielen in de rechttuit stand. Markeer deze stand.



Stap 3.

De luchtmassameter moet worden verwijderd. Zo kan de kruiskoppeling worden losgemaakt.





Stap 4.

Maak de kruiskoppeling tegen het schutbord, in de motorruimte, los.

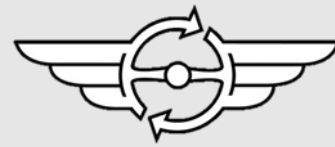
Stap 5.

Demonteer het stuur van de auto. Verwijder nu bekleding van de stuurkolom.



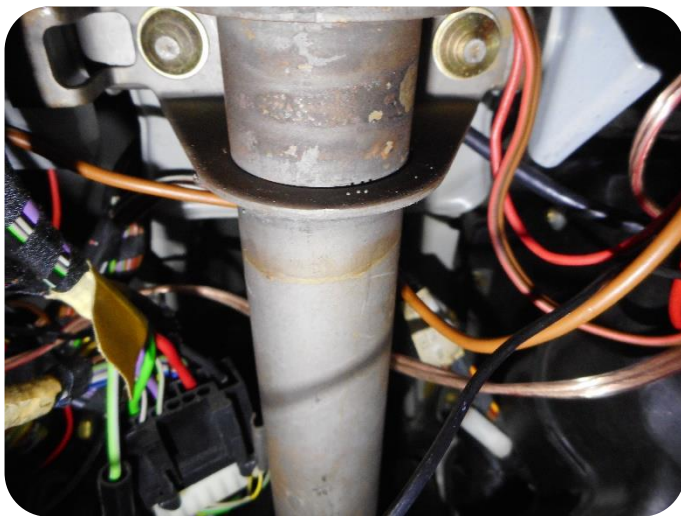
Stap 6.

De schakelaars aan de stuurkolom moeten nu worden verwijderd van de stuurkolom.



Stap 7.

Demonteer de connector van het contactslot.



Stap 8.

Verwijder de breekbouten.



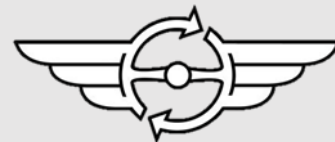
Stap 9.

Draai de klem aan het einde van de stuurkolom los. Nu kan de hele stuurkolom worden verwijderd uit de auto.



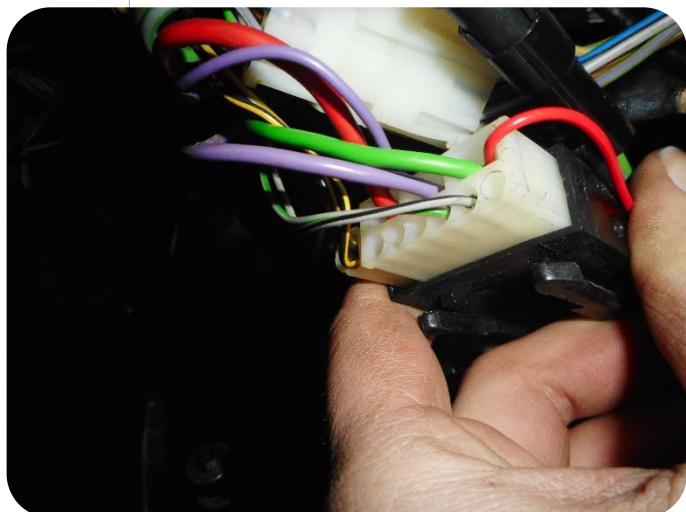
Stap 10.

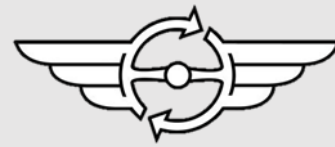
Nu kan het stuurslot worden overgebouwd van de oude naar de nieuwe stuurkolom.



Stap 11.

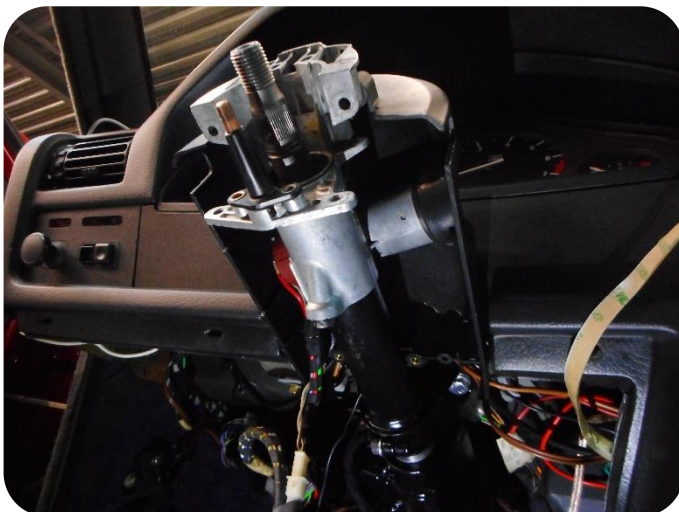
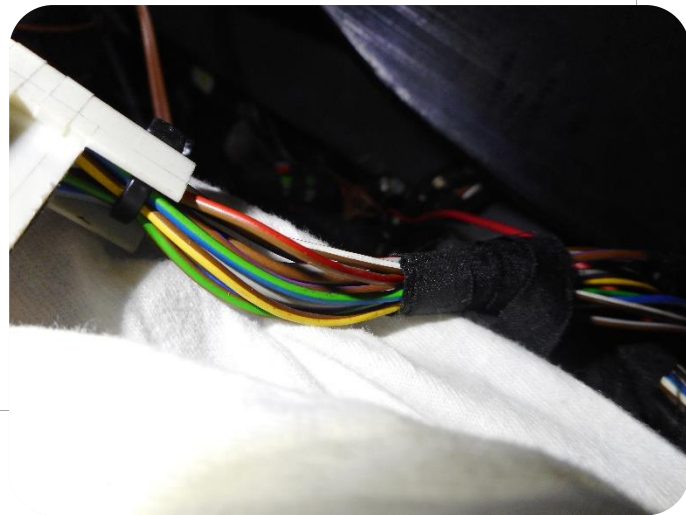
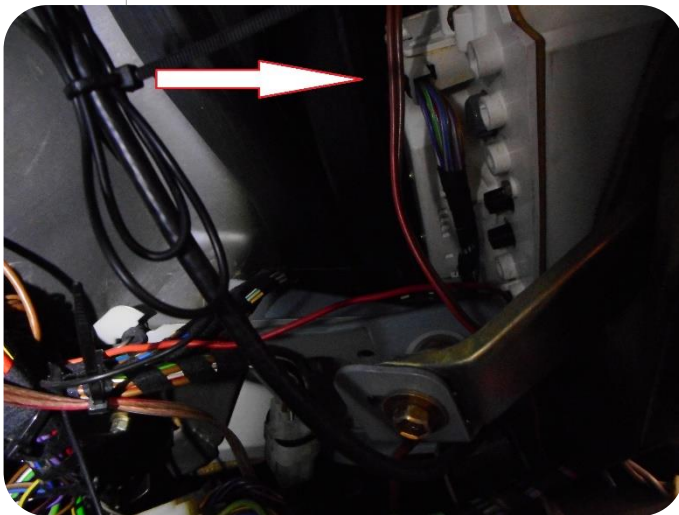
Tak de contact gestuurde voeding af (15+).





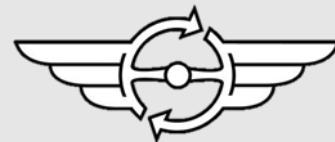
Stap 12.

Tak het snelheidssignaal af.



Stap 13.

Bouw nu de EZ stuurkolom in. Als dit is gedaan kunnen ook de bovenste RAW afdekplaat en schakelaars worden gemonteerd.



Stap 14.

Leg een voedingskabel (31+) aan naar de plus van de accu.

Stap 15.

Sluit de EZ kabelboom aan. Verbind de zwarte massakabel (31-) met een geschikt massapunt.

Stap 16.

Monteer nu weer het stuur van de auto. Maak een proefrit met de auto en controleer alle systemen op hun goede werking.

Stap 17.

Monteer nu alle afdekkappen terug.



Stap 18.

Het eindresultaat.